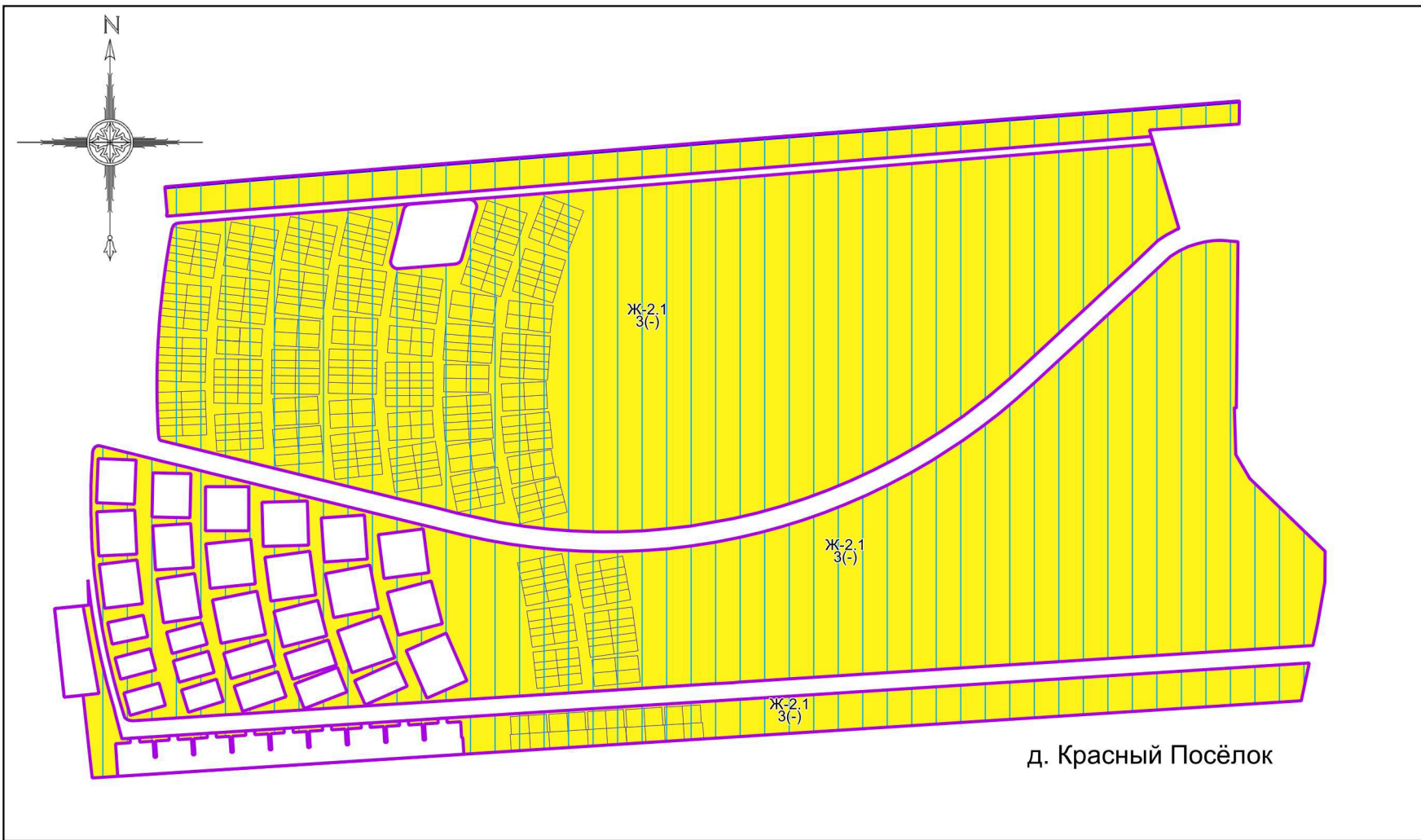


«ВНЕСЕНИЕ ИЗМЕНЕНИЙ В ПРАВИЛА ЗЕМЛЕПОЛЬЗОВАНИЯ И ЗАСТРОЙКИ ТЕРРИТОРИИ (ЧАСТИ ТЕРРИТОРИИ) ГОРОДСКОГО ОКРУГА ИСТРА МОСКОВСКОЙ ОБЛАСТИ ПРИМЕНИТЕЛЬНО К ЧАСТИ ТЕРРИТОРИИ ДЕРЕВНИ КРАСНЫЙ ПОСЕЛОК»

КАРТА ГРАДОСТРОИТЕЛЬНОГО ЗОНИРОВАНИЯ С УСТАНОВЛЕННЫМИ ТЕРРИТОРИЯМИ, В ГРАНИЦАХ КОТОРЫХ ПРЕДУСМАТРИВАЕТСЯ ОСУЩЕСТВЛЕНИЕ ДЕЯТЕЛЬНОСТИ ПО КОМПЛЕКСНОМУ РАЗВИТИЮ ТЕРРИТОРИИ



- Условные обозначения:**
- Границы**
- Разработки
  - Населённых пунктов
  - Земельных участков (по данным ЕГРН)
  - Территориальных зон
- Территориальные зоны**
- Ж-2.1 - Специализированная зона застройки индивидуальными и блокированными жилыми домами
  - Территориальные зоны, границы которых пересекают границы поясов зон санитарной охраны источников водоснабжения в соответствии с Решением Исполнительных Комитетов Московского городского и областного советов народных депутатов от 17 апреля 1980 г. № 500-1143 об утверждении проекта установления красных линий границ зон санитарной охраны источников водоснабжения г. Москвы в границах ЛПЗП. Режимы и регламенты использования территорий зон санитарной охраны источников питьевого водоснабжения приведены в статье 4.2 настоящих Правил.
- Подписи территориальных зон**
- Ж-2.1 - Виды территориальных зон
  - 3 - Предельное количество надземных этажей
  - (-) - Предельная высотность (в метрах)

**Примечание:**

- Карта применяется одновременно с картой градостроительного зонирования с отображением границ населенных пунктов, границ зон с особыми условиями использования территорий, границ территорий объектов культурного наследия и границ территорий исторических поселений.
- Карта применяется одновременно с картой градостроительного зонирования с отображением зон санитарной охраны источников водоснабжения (карта ограниченного доступа).
- Градостроительный регламент территориальных зон должен применяться с учетом требований Решения Исполнительных Комитетов Московского городского и областного советов народных депутатов от 17 апреля 1980 г. № 500-1143 об утверждении проекта установления красных линий границ зон санитарной охраны источников водоснабжения г. Москвы в границах ЛПЗП. Градостроительные регламенты применяются в части, не противоречащей режимам, указанным в статье 4.2 настоящих Правил, и отображенным на карте градостроительного зонирования с отображением зон санитарной охраны источников водоснабжения (карта ограниченного доступа).
- Объекты транспортной инфраструктуры, территории, покрытые поверхностными водами (местоположение определяется по итогам проведенных инженерно-геодезических изысканий, а также по итогам проведенного обследования специализированной организацией, обладающей лицензией Росгидромета на осуществление деятельности в области гидрометеорологии и в смежных с ней областях, включающей определение гидрологических характеристик окружающей среды), границы населенных пунктов отображены в информационных целях.

Сведений об отсутствии на Рассматриваемой территории объектов, обладающих признаками объекта культурного наследия, а также объектов археологического наследия, Главное управление культурного наследия Московской области (орган охраны объектов культурного наследия) не имеет. В соответствии со ст. 28, 30, 31, 32, 36, 45.1 Федерального закона от 25.06.2002 № 73-ФЗ «Об объектах культурного наследия (памятниках истории и культуры) народов Российской Федерации», перед началом землеустроительных, земляных, строительных, мелиоративных, хозяйственных и иных работ на Рассматриваемой территории заказчики работ обязаны:

- обеспечить проведение и финансирование государственной историко-культурной экспертизы земельного участка, подлежащего воздействию земляных, строительных, мелиоративных, хозяйственных и иных работ, путем археологической разведки, в порядке, установленном ст. 45.1 Федерального закона и Положением о государственной историко-культурной экспертизе, утвержденным постановлением Правительства Российской Федерации от 15.07.2009 № 569. Списки аттестованных экспертов опубликованы на сайте Минкультуры России;
- представить в Главное управление документацию, подготовленную на основе археологических полевых работ, содержащую результаты исследований, в соответствии с которыми определяется наличие или отсутствие объектов, обладающих признаками объекта культурного наследия на земельном участке, подлежащем воздействию земляных, строительных, хозяйственных и иных работ, а также заключение государственной историко-культурной экспертизы указанной документации (либо земельного участка).

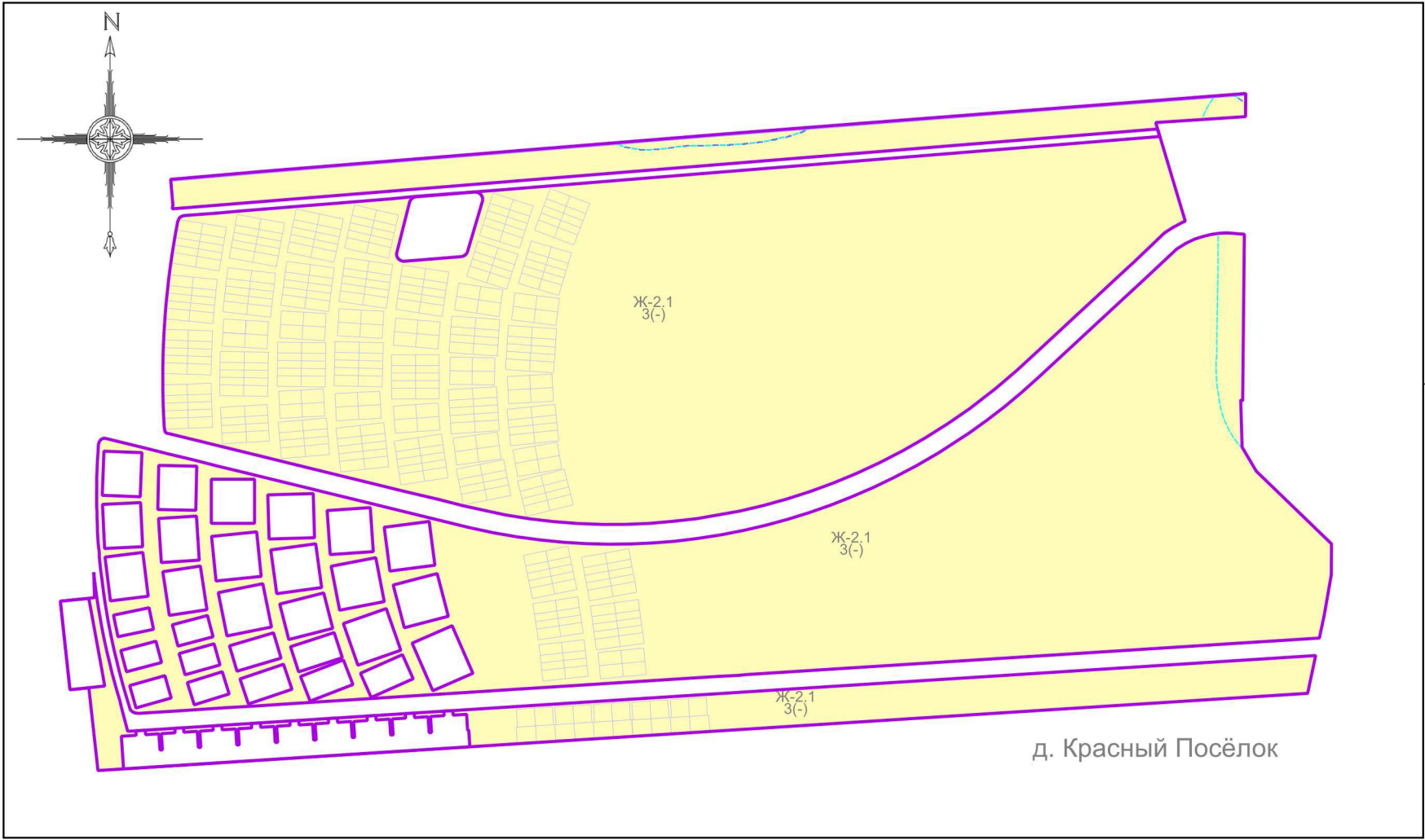
При наличии информации о ранее проведенных историко-культурных исследованиях в зоне проектирования, их результаты необходимо представить в Главное управление. За нанесение ущерба либо уничтожение объектов археологического наследия, вследствие неисполнения требования по проведению государственной историко-культурной экспертизы земельного участка, законодательством Российской Федерации установлена административная и уголовная ответственность.

Должность	ФИО	Подпись	Дата	Договор от 08.04.2022 №34-2022			
Нач. отд. ПЗЗ ЦОГД	Д.М. Паладопулос			Московская область, городской округ Истра, д.Красный Посёлок			
Гл. инж. отд. ПЗЗ ЦОГД	Д.А. Косенко						
Гл. инж. отд. ПЗЗ ЦОГД	А.В. Склярова						
Гл. инж. отд. ПЗЗ ЦОГД	Е.С. Гоповенкова						
				«Внесение изменений в Правила землепользования и застройки территории (части территории) городского округа Истра Московской области применительно к части территории деревни Красный Посёлок»	Стадия	Лист	Листов
					ГД	1	3
				Карта градостроительного зонирования с установленными территориями, в границах которых предусматривается осуществление деятельности по комплексному развитию территории Масштаб 1:10000 (Разработано в М 1:10000, выведено на печать в М 1:5000)	НИИПИ градостроительства		
Проверил	Д.М. Паладопулос				ГАОУ МО «НИИПИ градостроительства»		



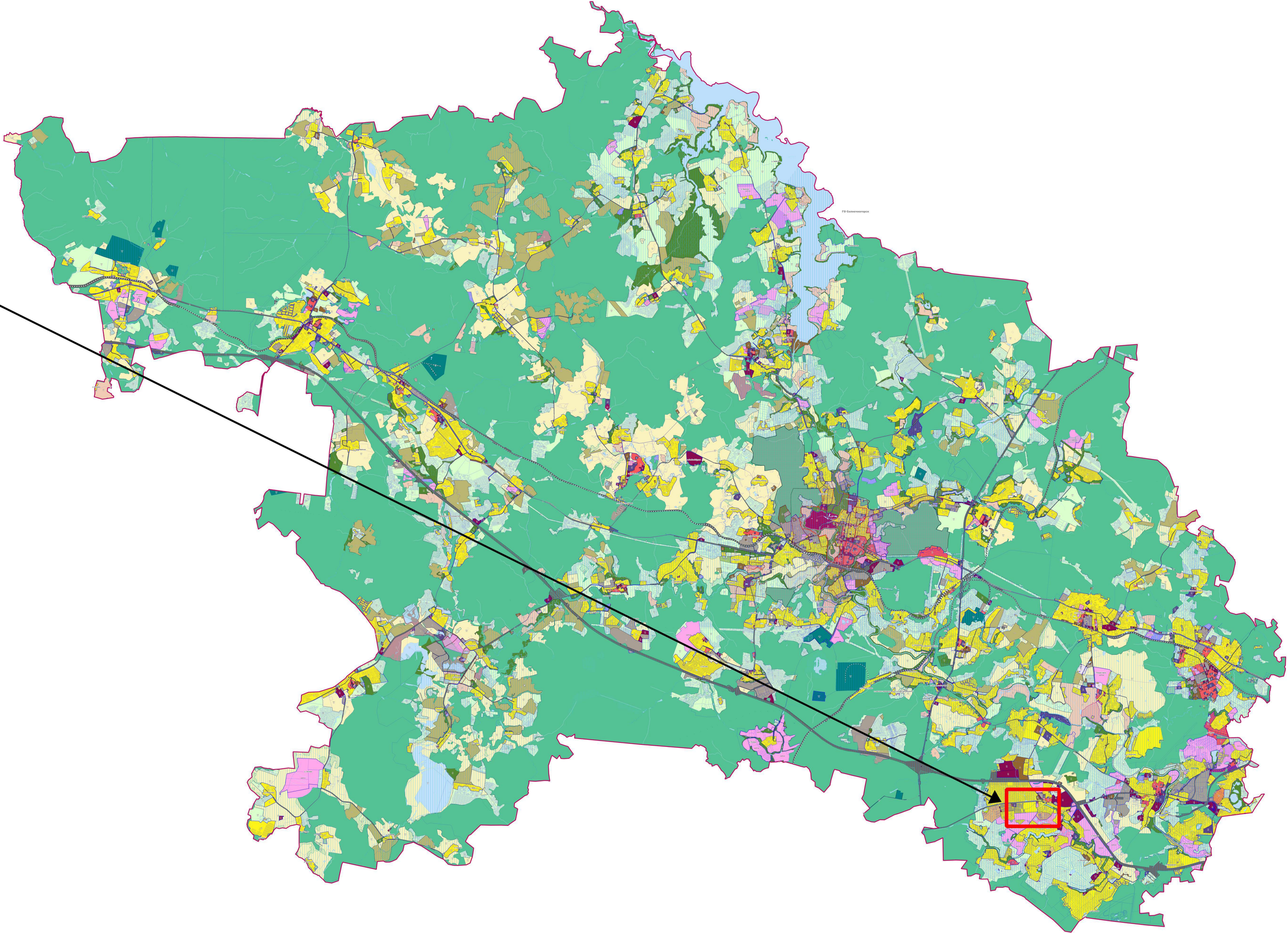
«ВНЕСЕНИЕ ИЗМЕНЕНИЙ В ПРАВИЛА ЗЕМЛЕПОЛЬЗОВАНИЯ И ЗАСТРОЙКИ ТЕРРИТОРИИ (ЧАСТИ ТЕРРИТОРИИ) ГОРОДСКОГО ОКРУГА ИСТРА МОСКОВСКОЙ ОБЛАСТИ ПРИМЕНИТЕЛЬНО К ЧАСТИ ТЕРРИТОРИИ ДЕРЕВНИ КРАСНЫЙ ПОСЕЛОК»

КАРТА ГРАДОСТРОИТЕЛЬНОГО ЗОНИРОВАНИЯ С ОТОБРАЖЕНИЕМ ГРАНИЦ НАСЕЛЕННЫХ ПУНКТОВ, ГРАНИЦ ЗОН С ОСОБЫМИ УСЛОВИЯМИ ИСПОЛЬЗОВАНИЯ ТЕРРИТОРИЙ, ГРАНИЦ ТЕРРИТОРИЙ ОБЪЕКТОВ КУЛЬТУРНОГО НАСЛЕДИЯ И ГРАНИЦ ТЕРРИТОРИЙ ИСТОРИЧЕСКИХ ПОСЕЛЕНИЙ (ПО СВЕДЕНИЯМ ИСОГД МО)



Условные обозначения:

- Границы**
- Разработки
  - Населённых пунктов
  - Земельных участков (по данным ЕГРН)
  - Территориальных зон
- Территориальные зоны**
- ЖК-2.1 - Специализированная зона застройки индивидуальными и блокированными жилыми домами
- Зоны с особыми условиями использования территорий**
- Водоохранная зона
  - Прибрежная защитная полоса
- Подписи территориальных зон**
- ЖК-2.1 - Виды территориальных зон
  - 3 - Предельное количество надземных этажей
  - (-) - Предельная высотность (в метрах)

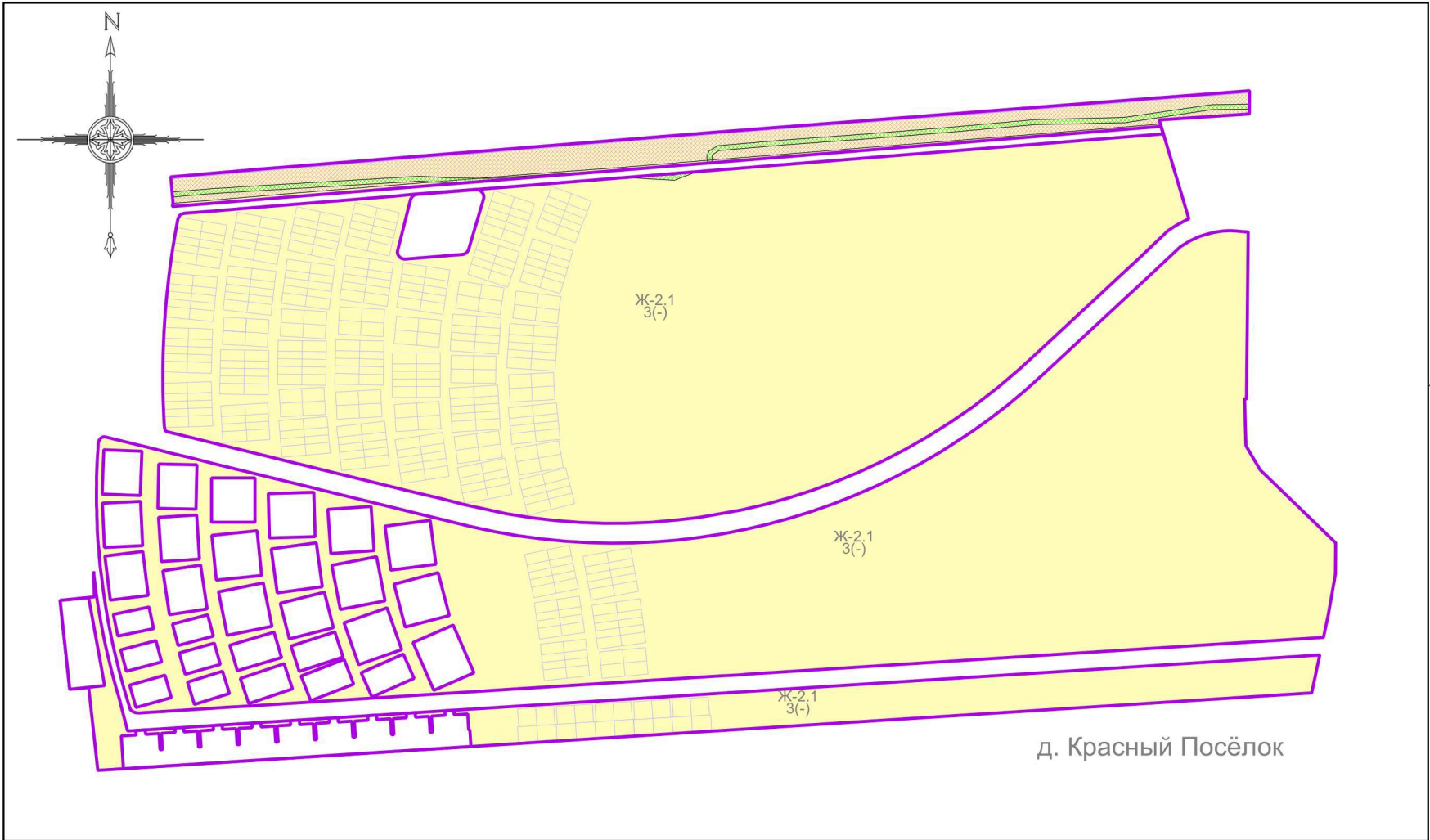


Должность	ФИО	Подпись	Дата	Договор от 08.04.2022 №34-2022			
Нач. отд. ПЗЗ ЦОГД	Д.М. Паладопулос			Московская область, городской округ Истра, д.Красный Посёлок			
Гип. отд. ПЗЗ ЦОГД	Д.А. Косенко						
Гип. отд. ПЗЗ ЦОГД	А.В. Силарова						
Гип. отд. ПЗЗ ЦОГД	Е.С. Головенкова						
				«Внесение изменений в Правила землепользования и застройки территории (части территории) городского округа Истра Московской области применительно к части территории деревни Красный Посёлок»	Стадия	Лист	Листов
					ГД	2.1	3
				Карта градостроительного зонирования с отображением границ населенных пунктов, границ зон с особыми условиями использования территорий, границ территорий объектов культурного наследия и границ территорий исторических поселений (по сведениям ИСОГД МО)	НИИПИ градостроительства		
Проверил	Д.М. Паладопулос			Масштаб 1:10000 (Разработано в М 1:10000, выведено на печать в М 1:5000)	ГАУ МО "НИИПИ градостроительства"		



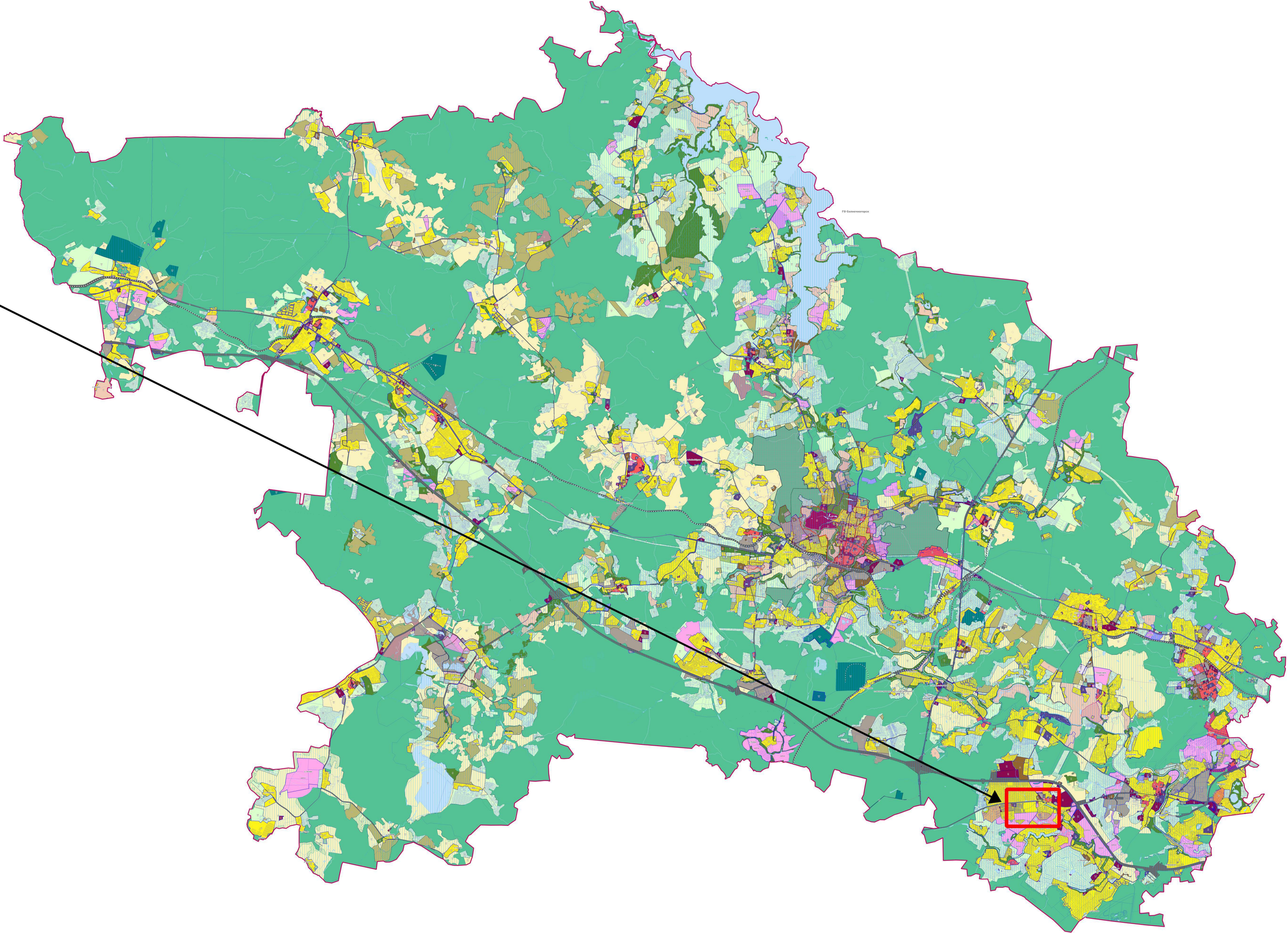
«ВНЕСЕНИЕ ИЗМЕНЕНИЙ В ПРАВИЛА ЗЕМЛЕПОЛЬЗОВАНИЯ И ЗАСТРОЙКИ ТЕРРИТОРИИ (ЧАСТИ ТЕРРИТОРИИ) ГОРОДСКОГО ОКРУГА ИСТРА МОСКОВСКОЙ ОБЛАСТИ ПРИМЕНИТЕЛЬНО К ЧАСТИ ТЕРРИТОРИИ ДЕРЕВНИ КРАСНЫЙ ПОСЕЛОК»

КАРТА ГРАДОСТРОИТЕЛЬНОГО ЗОНИРОВАНИЯ С ОТОБРАЖЕНИЕМ ГРАНИЦ НАСЕЛЕННЫХ ПУНКТОВ, ГРАНИЦ ЗОН С ОСОБЫМИ УСЛОВИЯМИ ИСПОЛЬЗОВАНИЯ ТЕРРИТОРИЙ, ГРАНИЦ ТЕРРИТОРИЙ ОБЪЕКТОВ КУЛЬТУРНОГО НАСЛЕДИЯ И ГРАНИЦ ТЕРРИТОРИЙ ИСТОРИЧЕСКИХ ПОСЕЛЕНИЙ (ПО СВЕДЕНИЯМ ЕГРН)



Условные обозначения:

- Границы**
- Разработки
  - Населённых пунктов
  - Земельных участков (по данным ЕГРН)
  - Территориальных зон
- Территориальные зоны**
- Ж-2.1 - Специализированная зона застройки индивидуальными и блокированными жилыми домами
- Зоны с особыми условиями использования территорий**
- Охранная зона инженерных коммуникаций
  - Охранная зона линий и сооружений связи и линий и сооружений радиотелефонии
- Подписи территориальных зон**
- Ж-2.1 - Виды территориальных зон
  - 3 - Предельное количество надземных этажей
  - (-) - Предельная высотность (в метрах)



Должность	ФИО	Подпись	Дата	Договор от 08.04.2022 №34-2022		
Нач. отд. ПЗЗ ЦОГД	Д.М. Паладопулос			Московская область, городской округ Истра, д.Красный Посёлок		
Гип. отд. ПЗЗ ЦОГД	Д.А. Косенко					
Гип. отд. ПЗЗ ЦОГД	А.В. Смирнова					
Гип. отд. ПЗЗ ЦОГД	Е.С. Головенкова					
				«Внесение изменений в Правила землепользования и застройки территории (части территории) городского округа Истра Московской области применительно к части территории деревни Красный Посёлок»	Стадия	Лист
					ГД	2.2
						3
				Карта градостроительного зонирования с отображением границ населенных пунктов, границ зон с особыми условиями использования территорий, границ территорий объектов культурного наследия и границ территорий исторических поселений (по сведениям ЕГРН)	НИИПИ градостроительства	
Проектировщик	Д.М. Паладопулос			Масштаб 1:10000 (Разработано в М 1:10000, выведено на печать в М 1:5000)	ГАОУ МО "НИИПИ градостроительства"	